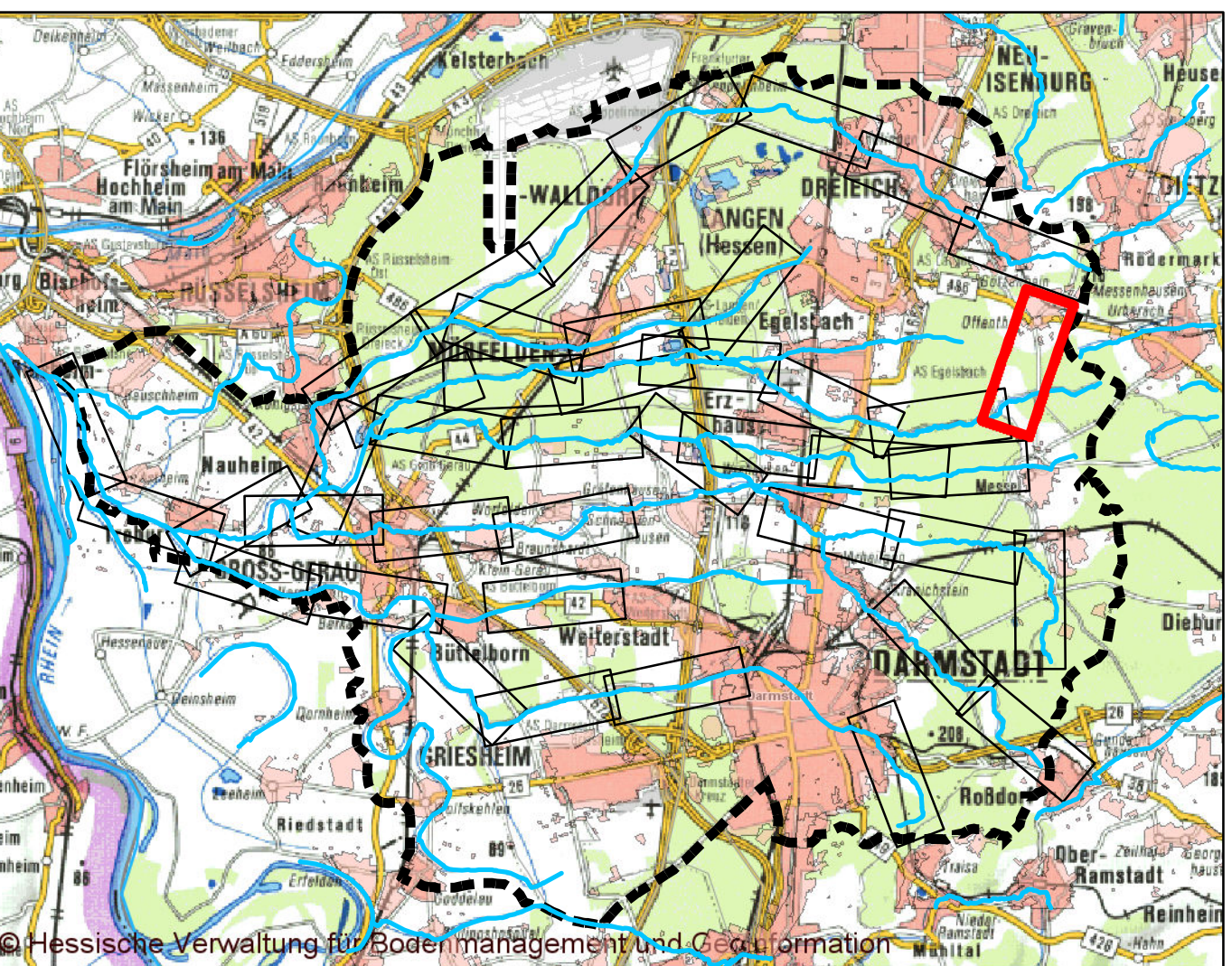




- Legende**
- Gewässer (DLM25)
 - Kläranlage
 - Abwassereinleitung Mischsystem
 - Regenwassereinleitung
 - Gewässerstationierung
 - Brunnen, GW-Messstelle
 - Flächen in öffentlichem Eigentum
 - Verwaltungsgrenzen
 - Überschwemmungsgebiet (RKH)
 - Maßnahmenbereich mit Vorschlag
- Abweichung vom Umweltziel Strukturgüte**
- positiv
 - keine oder leicht positiv
 - gering negativ
 - stark negativ
 - sehr stark negativ
 - ohne Bewertung
- Querbauwerke (Auf Gesamt)**
- unpassierbar
 - weitgehend unpassierbar
 - bedingt passierbar
 - passierbar
- Querbauwerke (Ab Gesamt)**
- unpassierbar
 - weitgehend unpassierbar
 - bedingt passierbar
 - passierbar
- Schutzgebiete**
- Trinkwasserschutzgebiet
- Zone I
 - Zone II
 - Zone III; IIIa
 - Zone IIIb
- Landschaftsschutzgebiet
- Natura2000-Gebiet (FFH, VSG, NSG)
- Restriktionen**
(Versorgungsleitungen, Kanäle, etc.)
- Deich
 - Strom (unterirdisch)
 - Gasleitung
 - Wasserversorgung
 - Telekommunikation (Cu, LWL)
 - Fernleitung
 - 110kV-Freileitung
 - Abwasserleitung



 WASSERVERBAND SCHWARZBACHGEBIET-RIED	Plan-Nr.: C.2-2
	Projekt-Nr.: 3523
Projekt: Umsetzungsplanung gemäß EU-WRRL im Verbandsgebiet des Wasserverbands Schwarzbachgebiet-Ried	
Planbezeichnung: Maßnahmenvorschlag Kernareal C.2-2	Maßstab: 1:5 000
D-64297 Darmstadt · Pfungstädter Straße 20 Tel. +49 (0) 6151/9453-0 · Fax 9453-80 mail@bgswasser.de · www.bgswasser.de	Bearbeiter: BGS, Krf Gez.: Krf Darmstadt, Juni 2015
 BGS Wasser Brandt Gerdes Sitzmann Wasserwirtschaft GmbH	