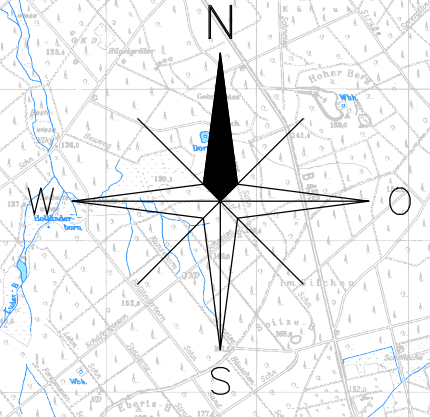
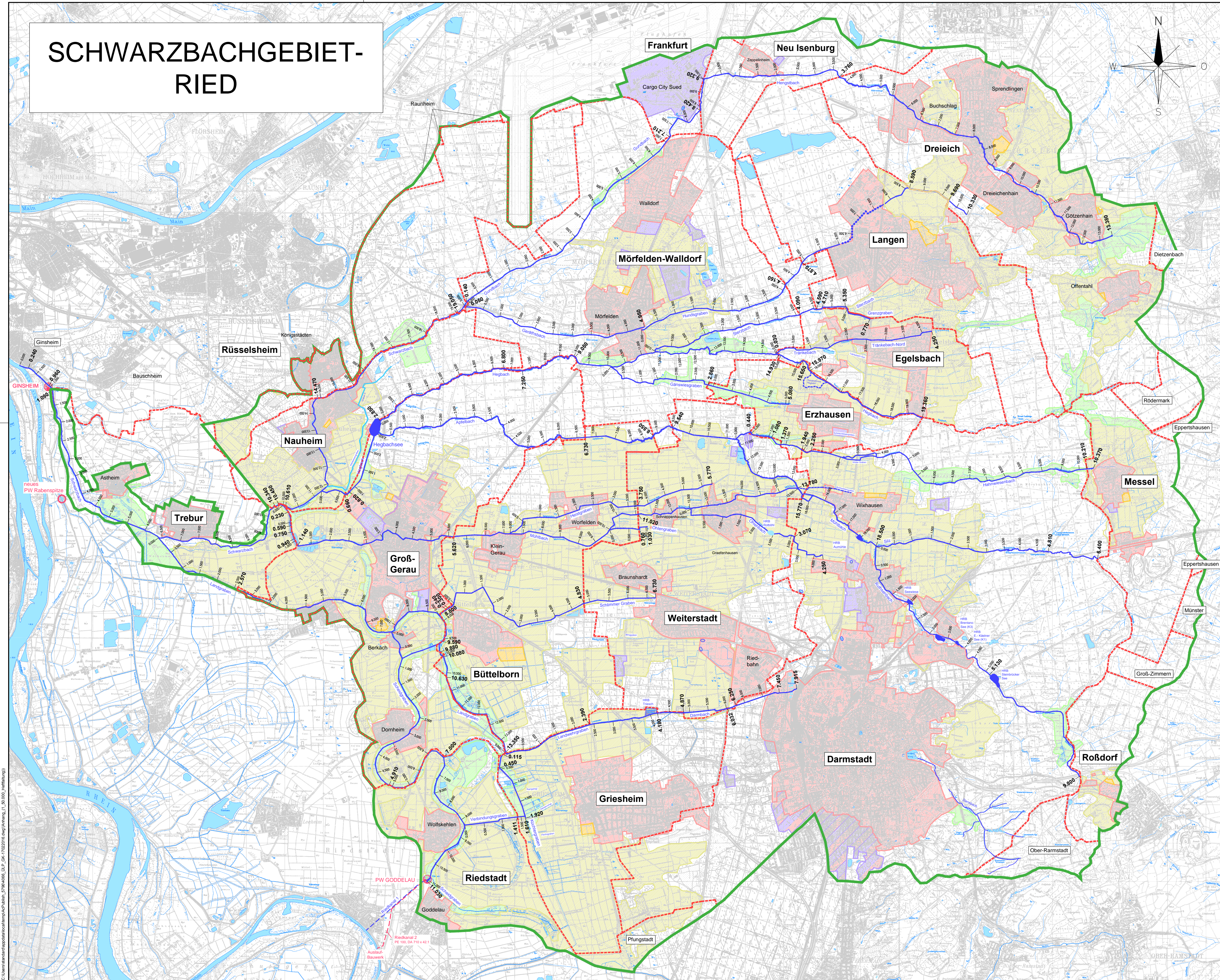


# SCHWARZBACHGEBIET-RIED



- Legende:**
- Grenze Verbandsgebiet
  - - - EZG Beinesgraben (altes Verbandsgebietsgrenze)
  - - - Gemarkungsgrenze Städte/ Gemeinden
  - Gewässer: Unterhaltung Verband
  - 12.500 Kilometrierung
  - Pumpwerk des Verbandes
  - Rückhaltebecken des Verbandes
  - - - verdolter Abschnitt / Unterhaltung
  - - - Verlaufsänderung Gewässer

- Siedlungsgebiete**
- Siedlungsgebiete
  - Neubaugebiete
  - Versickerungsflächen
- natürliche Flächen**
- Ackerflächen
  - Weideland
- Egelsbach** Beitragszahler  
**Rödermark** Kommunen ohne Beitrag

**Wasserverband  
Schwarzbachgebiet-Ried**

Anhang  
Groß-Gerau, den

Projekt:  
**Aktualisierung des Beitragsschlüssels 2017**

Planbezeichnung:  
Siedlungs- und Gemarkungsflächen  
Gewässer mit Kilometrierung

Maßstab:  
1:50.000  
Projekt-Nr.: 4066  
Bearb.: Brandt  
Gez.: Wic/ Web  
Darmstadt, den 28.07.16

D-64297 Darmstadt · Pfungstädter Straße 20  
Tel. +49 (0) 6151/9453-0 · Fax 9453-80  
mail@bgswasser.de · www.bgswasser.de



Pfundsum: 31.10.16  
 C:\Users\andreas\Documents\GIS\Bilder\71664066\_LSP\_GIS\17022016\img\mimg\_1\_30.000\_Helwing1